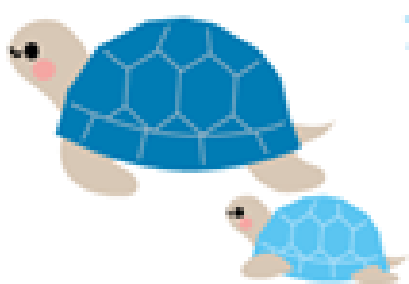


重心・医ケア対応型 放課後等デイサービス



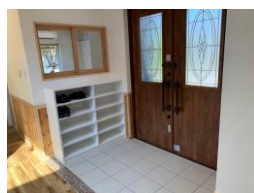
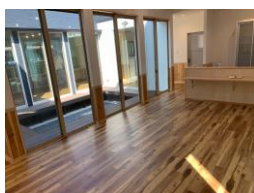
子どもステーション

えんがわ



重心・医療的ケアに対応しながら、すべての子どもたちが安心して過ごせる
インクルーシブな放課後へ。

「子どもステーションえんがわ」は、重症心身障がい児・医療的ケア児を含む
すべての子どもたちが、安心して過ごせるインクルーシブな放課後の居場所です。
看護師配置・医療連携体制が整った環境で、必要な支援を提供します。





◆ 施設の特徴

- ✓ 看護師常駐で安心の医療的ケア体制
- ✓ 安心して過ごせる静養スペース
- ✓ バリアフリー設計の安全な環境
- ✓ 身体・感覚に配慮した開放的スペース
- ✓ 車いす・ストレッチャー対応動線
- ✓ 衛生管理を徹底した環境整備
- ✓ 体調変化にすぐ気づける見守り設計

◆ 専門的支援（作業療法など）

- ・姿勢・動作のサポート
- ・生活動作トレーニング
- ・感覚あそび・コミュニケーション支援
- ・個別支援計画に基づく専門支援

◆ 医療的ケア対応

- ・たん吸引
- ・経管栄養（胃ろう・経鼻）
- ・てんかん発作時対応

◆ 基本情報

| | |
|--------|--------------------------------------|
| 所在地 | 宮崎県東臼杵郡門川町中須 5 丁目 18 |
| 電話番号 | 0982-21-6148 (レスパイトサービスあるたす LLC.事務局) |
| 営業日・時間 | 月～金 9:00～18:00 |
| 対象児童 | 重心・医療的ケア児を含む 18 歳未満の就学児 （定員：7名） |
| 送迎 | あり |